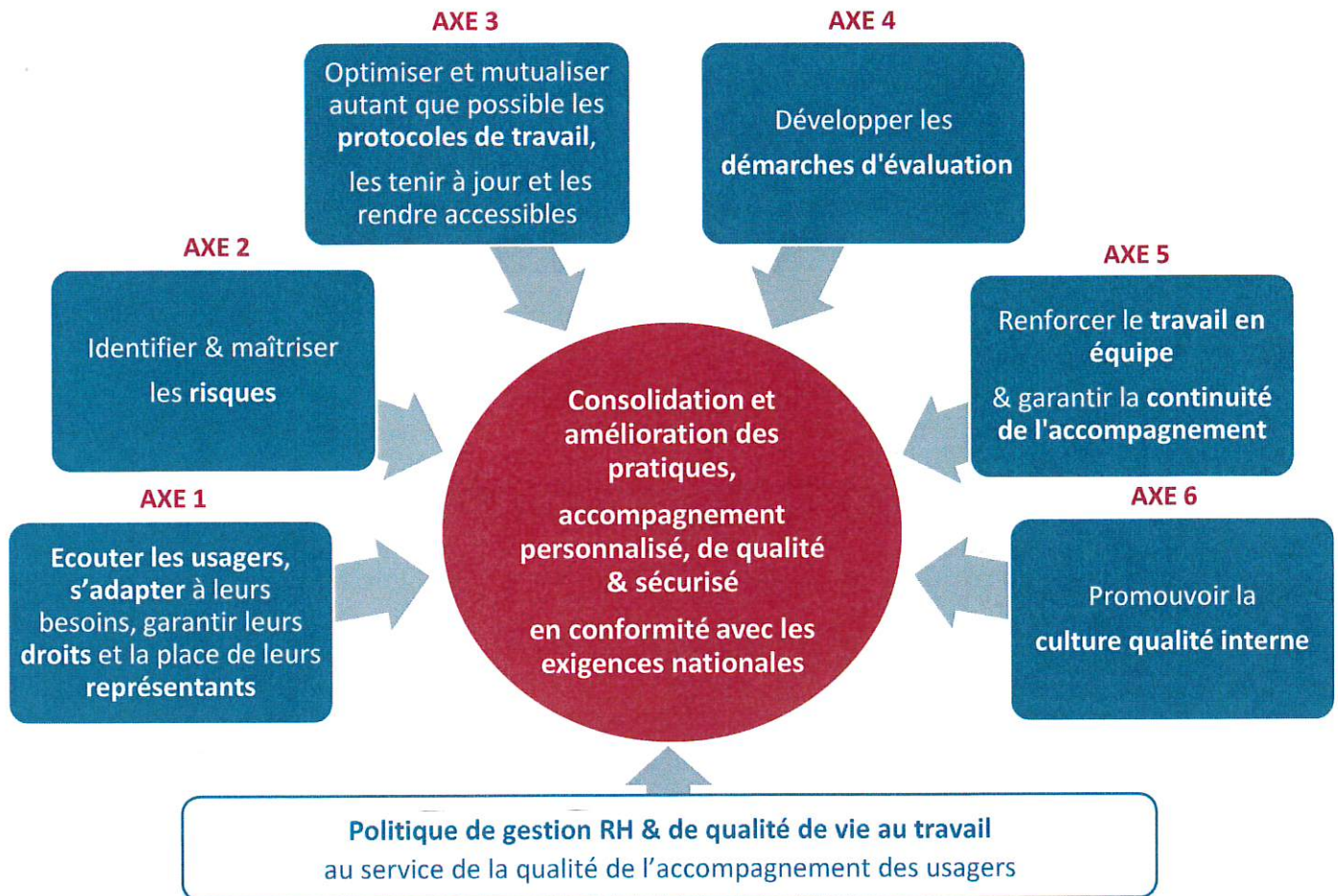


# POLITIQUE QUALITE & GESTION DES RISQUES du Pôle Gérontologique Claude Pompidou

La politique d'amélioration continue de la qualité et de gestion des risques des établissements et services du Pôle gérontologique Claude Pompidou a pour objectifs principaux de **consolider et d'améliorer les pratiques**, afin d'apporter aux usagers un **accompagnement personnalisé, de qualité et sécurisé**. L'atteinte de ces objectifs passe par **six axes** :



Cette politique est mise en œuvre dans un souci constant d'**optimisation des ressources**, de **réponse aux exigences réglementaires**, et de **respect des valeurs de la Fondation Claude Pompidou**. Elle **s'applique à tous les professionnels intervenant au sein du pôle**. Le pôle s'assure par ailleurs que les produits et services fournis par des prestataires externes sont conformes aux attendus.

Chaque axe se décline en objectifs, assortis d'indicateurs. Les principales mesures d'amélioration sont regroupées dans un plan d'actions qualité. **Son suivi est assuré par le Comité de Direction**. Au besoin **un comité de pilotage (COFIL) qualité & gestion des risques peut être activé**. La coordination de cette démarche est confiée à un responsable qualité, en collaboration étroite avec l'encadrement, les médecins coordonnateurs, les secrétariats et la Direction. Son bon déploiement requiert **l'assistance de plusieurs acteurs clés**, parmi lesquels figurent le Conseil de la Vie Sociale (CVS), la commission d'admission, la commission de coordination gériatrique, la commission restauration, les CREX, le Comité Social et Economique (CSE), le Groupement de Coopération Sanitaire (GCS) Pharmacie, le Réseau Qualité (RéQua)...

En complément, une **politique de gestion des ressources humaines & de qualité de vie au travail** et déployée au service de la **qualité de l'accompagnement des usagers**.

Dr BRAUN  
Président du Conseil  
d'Administration

M. CREEL  
Directeur Général

Mme L'HERITIER  
Directrice

M. ROBISCHUNG  
Directeur

M. WELTER  
Responsable Qualité