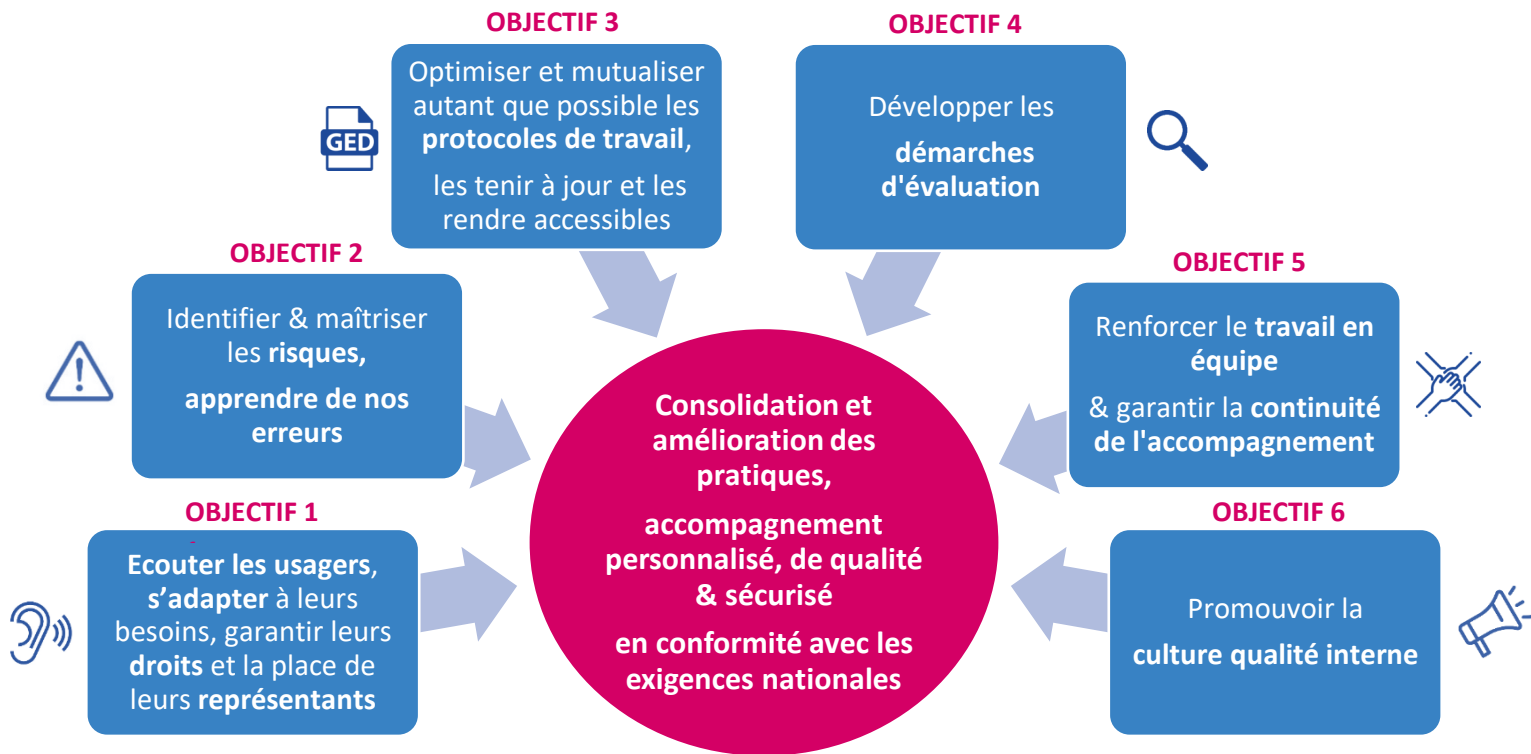


POLITIQUE QUALITE & GESTION DES RISQUES du Pôle Gérontologique Claude Pompidou

La politique d'amélioration continue de la qualité et de gestion des risques des établissements et services du Pôle gérontologique Claude Pompidou a pour objectifs de **consolider et d'améliorer les pratiques**, afin d'apporter aux usagers un **accompagnement personnalisé, de qualité et sécurisé**. L'atteinte de ces objectifs stratégiques passe par **six objectifs opérationnels** :



Cette politique est mise en œuvre dans un souci constant d'**optimisation des ressources**, de **réponse aux exigences réglementaires**, et de **respect des valeurs de la Fondation Claude Pompidou**. Elle **s'applique à tous les professionnels intervenant au sein du pôle**. Le pôle s'assure par ailleurs que les produits et services fournis par des prestataires externes sont conformes aux attendus.

Les principales mesures d'amélioration sont regroupées dans un plan d'actions qualité (PAQ). **Son suivi est assuré par le Comité de Direction**. Au besoin **un comité de pilotage (COFIL) qualité & gestion des risques peut être activé** (CODIR élargi, COFIL par résidence...). La coordination de cette démarche est confiée à un responsable qualité, en collaboration étroite avec l'encadrement, les médecins coordonnateurs, les secrétariats et la Direction. Son déploiement requiert **l'assistance de plusieurs acteurs clés**, parmi lesquels figurent le Conseil de la Vie Sociale (CVS), la commission d'admission, la commission restauration, les Comités de Retours d'EXpérience (CREX), le Comité Social et Economique (CSE), le Groupement de Coopération Sanitaire (GCS) Pharmacie, le Réseau Qualité régional (RéQua)...

En complément des objectifs ci-dessus, le pôle déploie des stratégies dédiées à des domaines à haut niveau de risques :

- **gestion du risque médicamenteux,**
- **prévention et maîtrise du risque infectieux,**
- **prévention et gestion des risques de maltraitance,**
- **sécurité du système d'information.**



Par ailleurs une **politique RH** est déployée également au service de la qualité de l'accompagnement.

Dr BRAUN
Président du Conseil
d'Administration

validé

M. CREEL
Directeur Général

validé

Mme L'HERITIER
Directrice

validé

M. ROBISCHUNG
Directeur

validé

M. WELTER
Responsable Qualité

validé